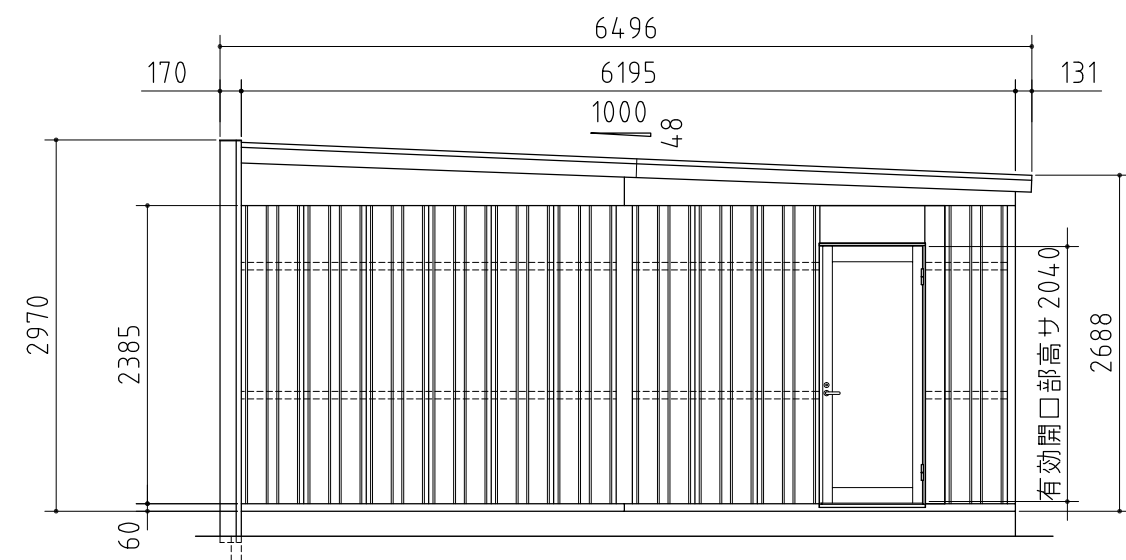


品番	部品名	材料(材質)	単位	mm
1	土台枠	F12	1.2	
2	柱前左右	F12	2.3	
3	柱中左右	F12	1.2+1.6	
4	柱後左右	F12	1.6	
5	桁前	Y10	1.6	
6	桁後	Y10	1.6	
7	梁左右	Y10	1.0	
8	母屋中央	F12	1.6	
9	母屋中	F12 1.2(豪雪型 1.6+2.3)		
10	結露軽減材付屋根パネル	Y10	0.5	
		ポリエチレンフォーム	4.0	
11	壁パネル	F12	0.7	
12	妻板左右	Y10	0.7	
13	鼻隠シ前後	Y10	0.7	
14	コーナー金具	F12	2.3	
15	化粧柱左右	F12	1.0	
16	胴縁(Jのみ)	F12	1.2	
17	シャッター(スラット)	Z08	0.8	
18	シャッターカバー	F12	1.2	
19	シャッターレール	アルミニウム合金押出形材		
20	幕板	アルミニウム合金押出形材		
21	シャッターケース	F12	0.7	
22	ドア枠	アルミニウム合金押出形材		
23	ドア枠固定板上	F12	1.0+0.6	
24	ドア枠固定板左右	F12	1.2	
25	ドア枠カバー左右(Hのみ)	F12	0.7	
26	目板	アルミニウム合金押出形材		
27	かまちドア	エッジ材	アルミニウム合金押出形材	
		面材	型板強化ガラス	4.0
28	化粧パネル(TypeBのみ)	Z08	0.5	
29	ルーバー天井(TypeBのみ)	アルミニウム合金押出形材		
30	照明取付板前中央(TypeBのみ)	F12	1.2	

F12→溶融亜鉛めっき鋼板(JIS G 3302)
Y10→溶融亜鉛-5%アルミニウム合金めっき鋼板(JIS G 3317)
Z08→塗装溶融亜鉛めっき鋼板(JIS G 3312)



外形図

<縮尺> S=1/60
~一般型・豪雪型~

機種名 DR-3662JP□・JY□

○有効開口寸法:3342×2418(mm)

○床面積:23.10㎡(7.00坪)

※機種名の□はTypeによって表記が異なります。
AまたはBが入ります。