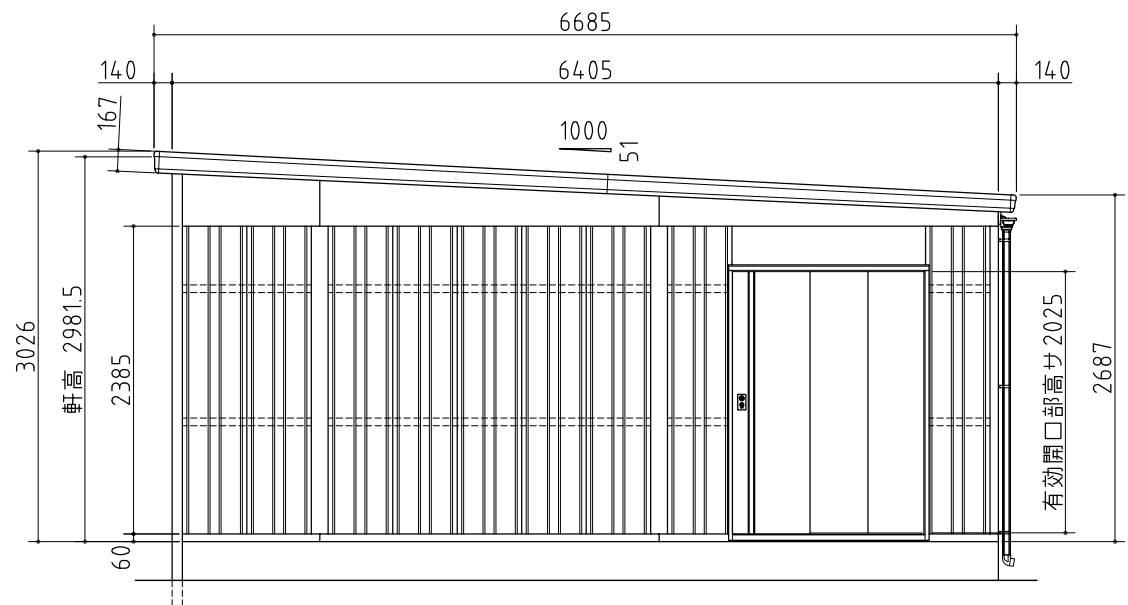


品番	部 品 名	材料(材質)	単位	mm
1	土台枠	F12	1.2	
2	柱前左右	F12	2.3	
3	柱中左右	F12	1.2+1.6	
4	柱後左右	F12	1.6	
5	柱後中	F12	1.2+1.6	
6	桁前左右	Y10	1.6	
7	桁前中	Y10	1.6	
8	桁後	Y10	1.6	
9	枠取付金具	F12	3.2	
10	母屋中央左右	F12	2.3	
11	母屋中央屋根板A,B	F12	1.0	
12	梁左右	Y10	1.0	
13	梁中前	Y10	1.0+1.2	
14	梁中中	Y10	1.0+1.6+2.0	
15	梁中後	Y10	1.0+1.6+2.0	
16	梁中カバー	F12	0.7	
17	母屋中	F12	1.2	
18	屋根パネル	Y10	0.5	
19	結露軽減材(不燃材)	ポリエチレンフォーム	4.0	
20	壁パネル	F12	0.7	
21	妻板左右	Y10	0.7	
22	鼻隠シ前後	Y10	0.7	
23	コーナー金具	F12	2.3	
24	胴縁	F12	1.2	
25	壁面扉鴨居	F12	0.7	
26	壁面扉敷居	F12	1.0	
27	壁面扉枠左右	F12	1.0	
28	正面パネル	F12	0.7	
29	扉	F12	0.8	
30	雨樋	硬質塩化ビニール		
31	シャッターカバー	F12	1.0	
32	シャッターレール取付板	F12	1.6	
33	シャッター	Z06	1.0	
34	シャッターレール	Z06	1.6	

F12→溶融亜鉛めっき鋼板(JIS G 3302)
 Y10→溶融亜鉛-5%アルミニウム合金めっき鋼板(JIS G 3317)
 Z06(シャッター)→塗装溶融亜鉛めっき鋼板(JIS G 3312)
 Z06(シャッターレール)→溶融亜鉛めっき鋼板(JIS G 3302)



外形図

<縮尺> S=1/60
 ~一般型~

機種名 BRK-S5264J

○有効開口寸法:4898×2400(mm)

○床面積:33.69㎡(10.21坪)