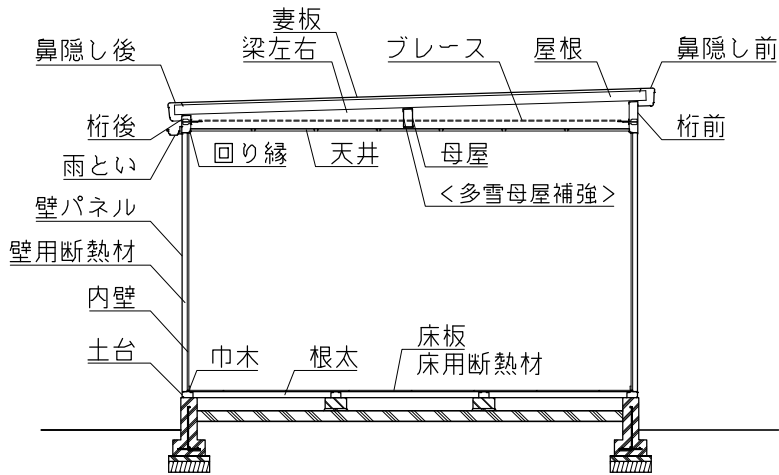
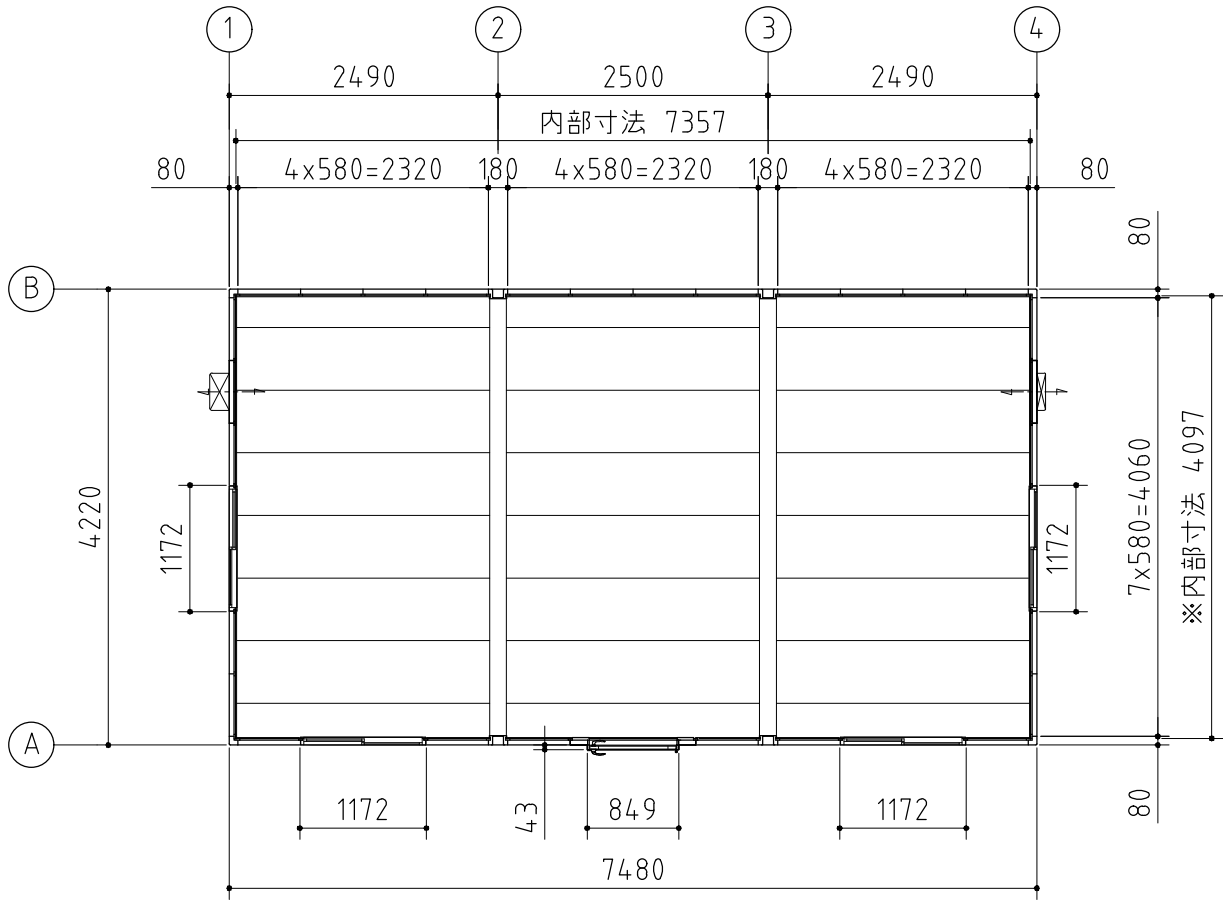


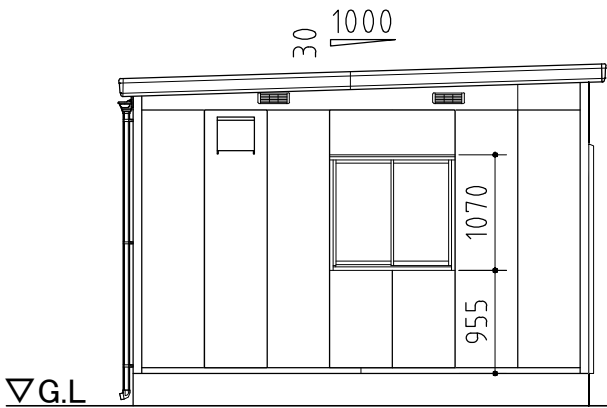
部材の材質や厚さについては、仕様・部品断面図に記載しています。



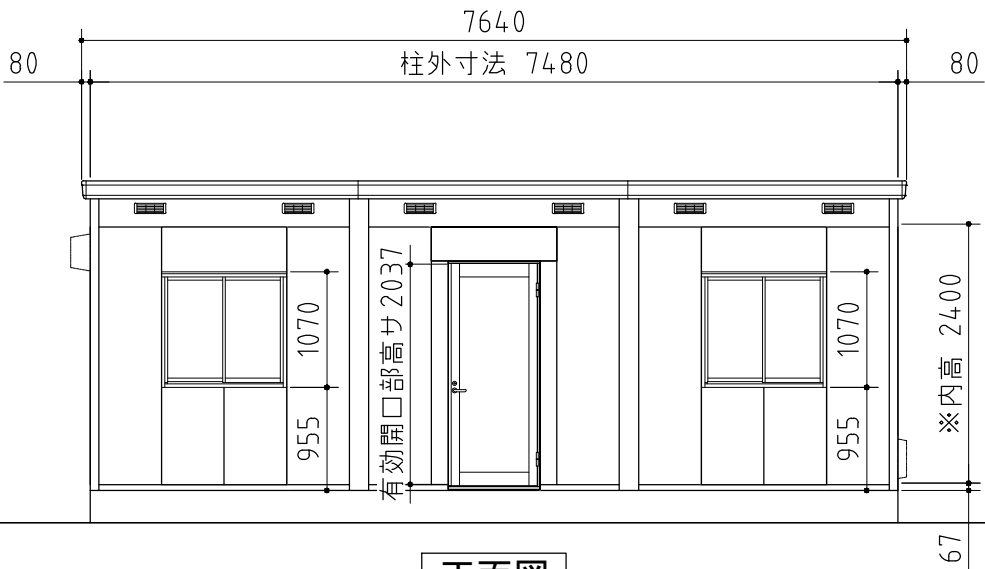
断面図



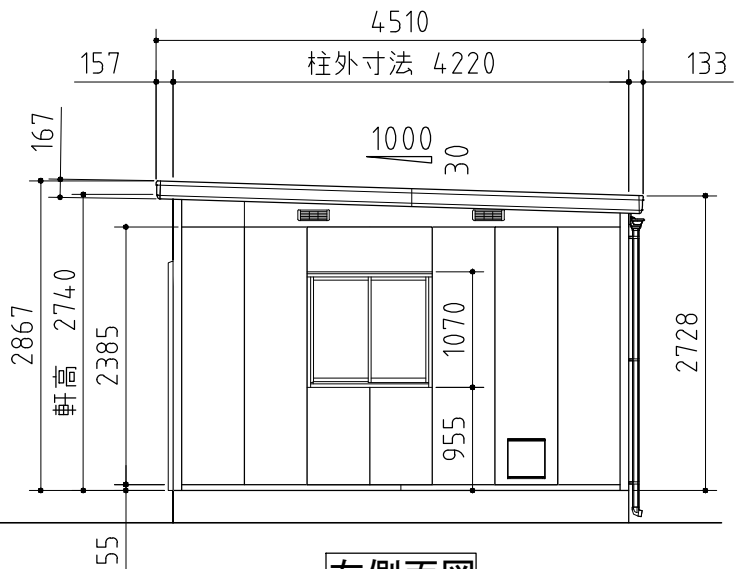
平面図



左側面図



正面図



右側面図

外形図

<縮尺> S=1/70
～一般型・多雪型～

機種名 SS3-7542JPA・JUA

○かまちドア部有効開口寸法: 739×2037 (mm)
○床面積: 31.57㎡(9.57坪)

※梁中部の内高は、2360mmになります。
柱中部の内部寸法は、4047mmになります。