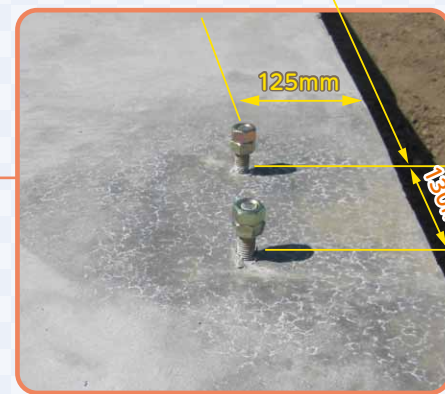
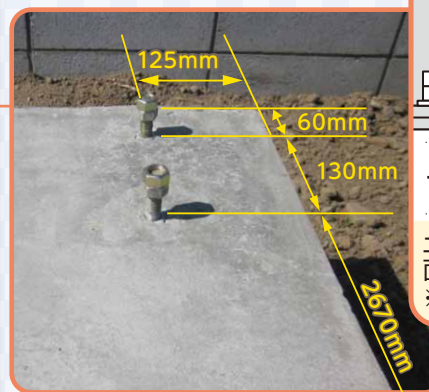
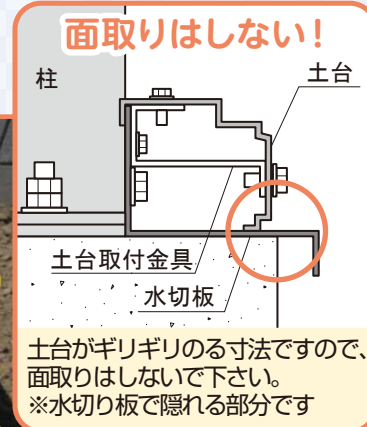
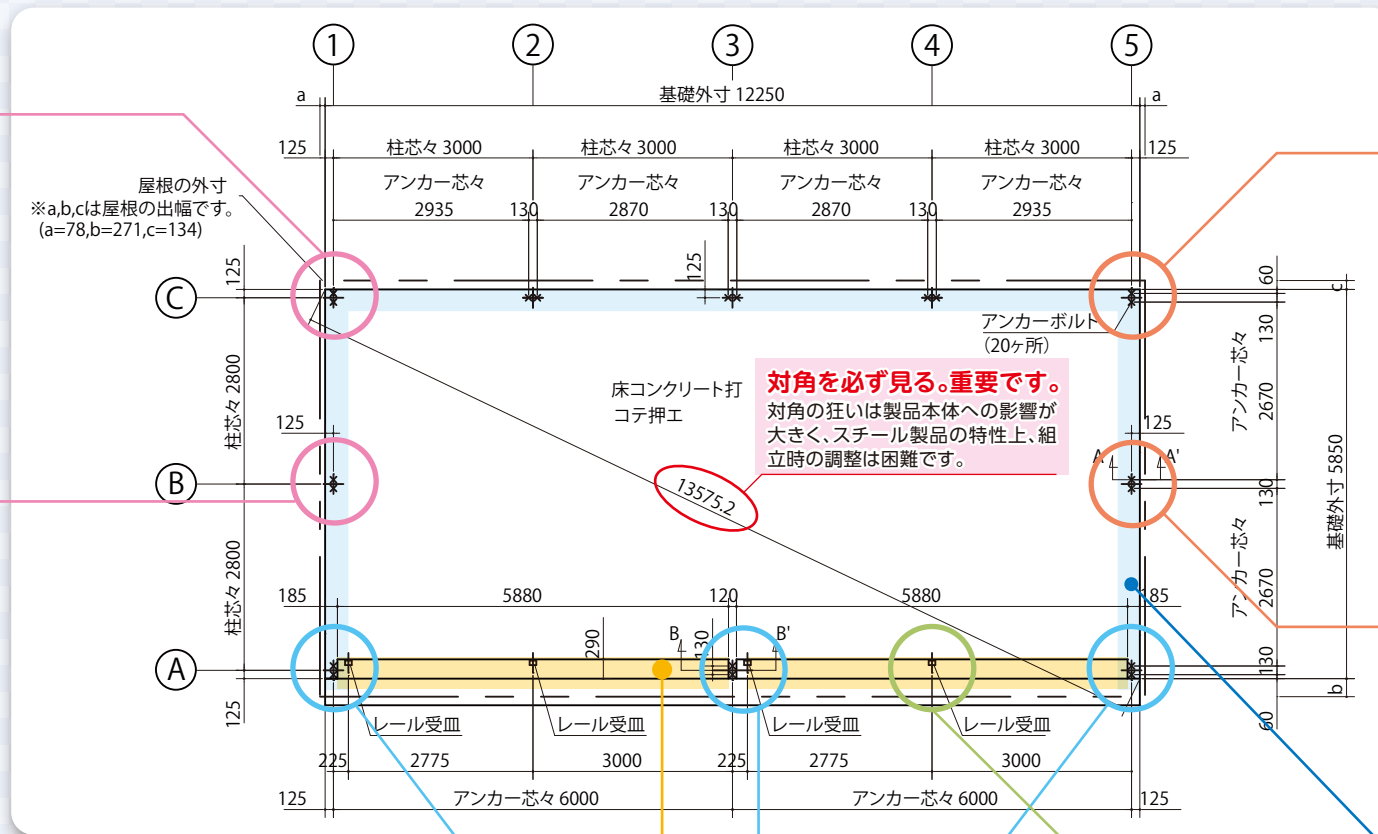
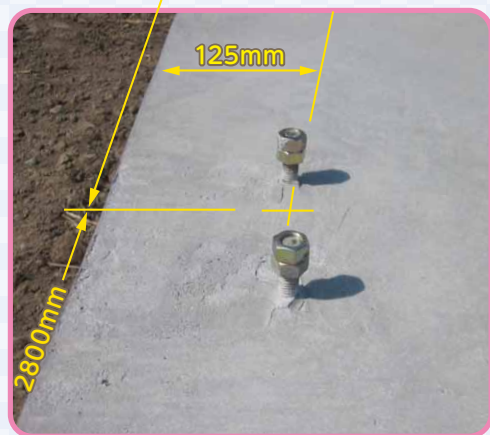
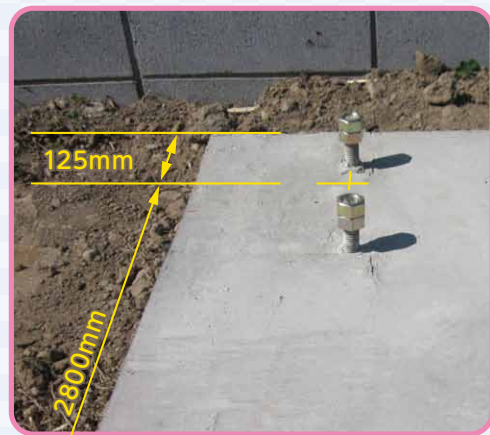


基礎図参考資料

SG Type ベタ基礎仕様(一般型)の場合

※下記寸法はSG-358T・GPB-4連棟の寸法です。施工の際は必ず対象機種の基本図寸法に則して下さい。

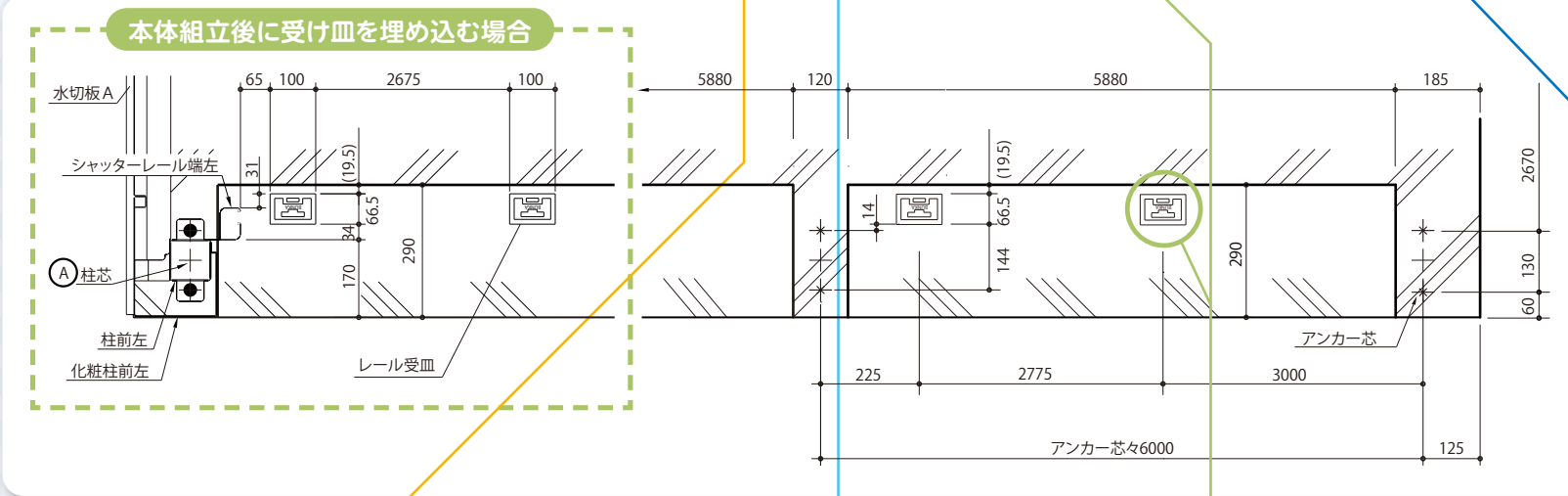
柱芯々



アンカー芯々

アンカー位置は正確に!

厚さ12mmのベースプレートにアンカーボルトを通し、柱を固定する構造です。アンカーボルトM12に対して、ベースプレートの穴径は**16mm**です。アンカーボルトの位置は正確をお願いします。



外周部分は慎重に

土台を設置する外周部分は、水平でフラットになるように特に気を付けて仕上げてください。隙間が出来たり、建物がゆがんだりしてしまいます。

シャッターが下りる面や移動柱がスライドする面は重要ですので、水平に仕上げてください。

庫内への雨水浸入を防ぐため段差を設ける(6mm)

※柱が立つアンカー部の高さは基礎天と同じとし、段差で下げてはいけません。

レール受け皿

レール受け皿を土間に埋め込み、移動柱を固定できるようにします。向きをお間違えの無いようご注意ください。

庫内側から見て“BUNKA”のローマ字が読めるように設置すること