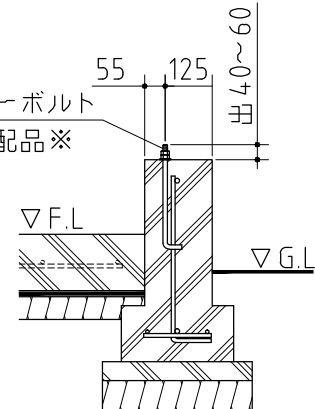
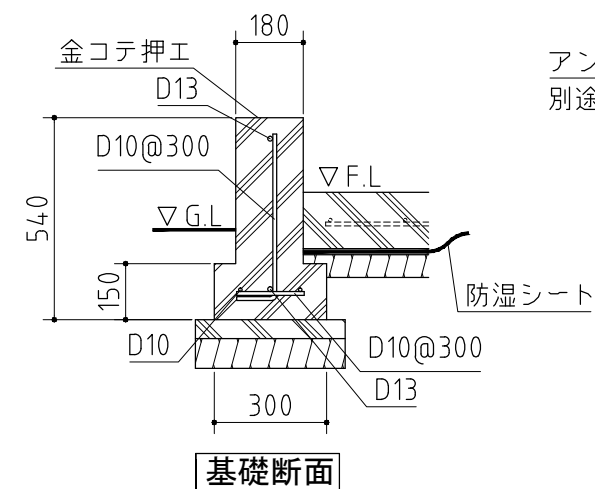


△ 注意
アンカーボルトは布基礎芯ではありません。

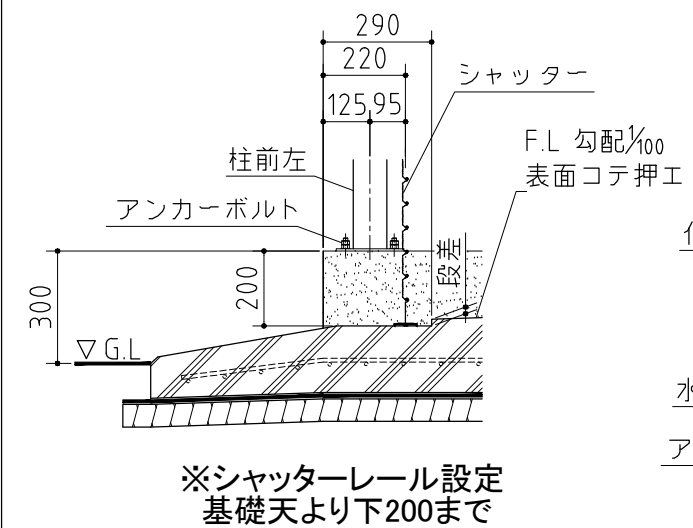
×・・・アンカーボルト位置を示す。

基礎詳細図 S=1/20

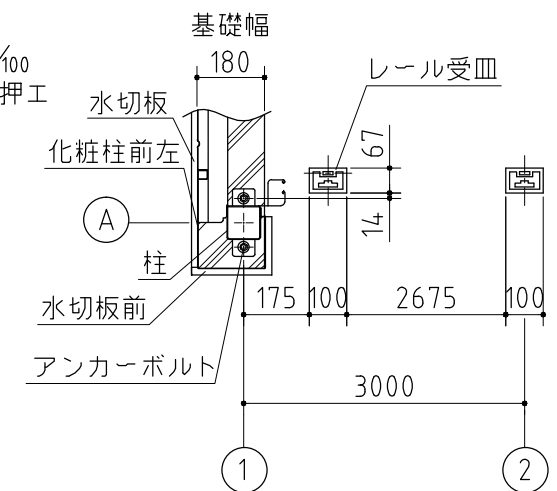
基礎天は面取しないでください



※アンカーボルトのサイズについて
・ M12×240～300
又は
・ W1/2×240～300
W1/2を使用する場合は
ボルト1体につきワッシャー1枚
とナット2個もご用意ください。



入口床面コンクリート仕上断面



シャッターレール受皿埋込位置

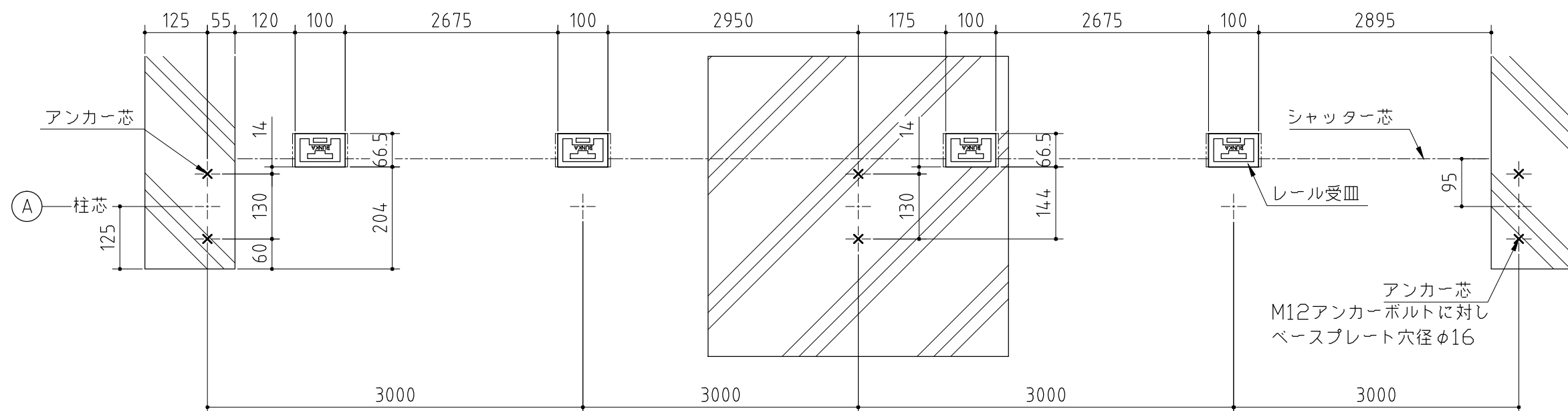
基礎図

〈縮尺〉 S=1/80
～一般型～

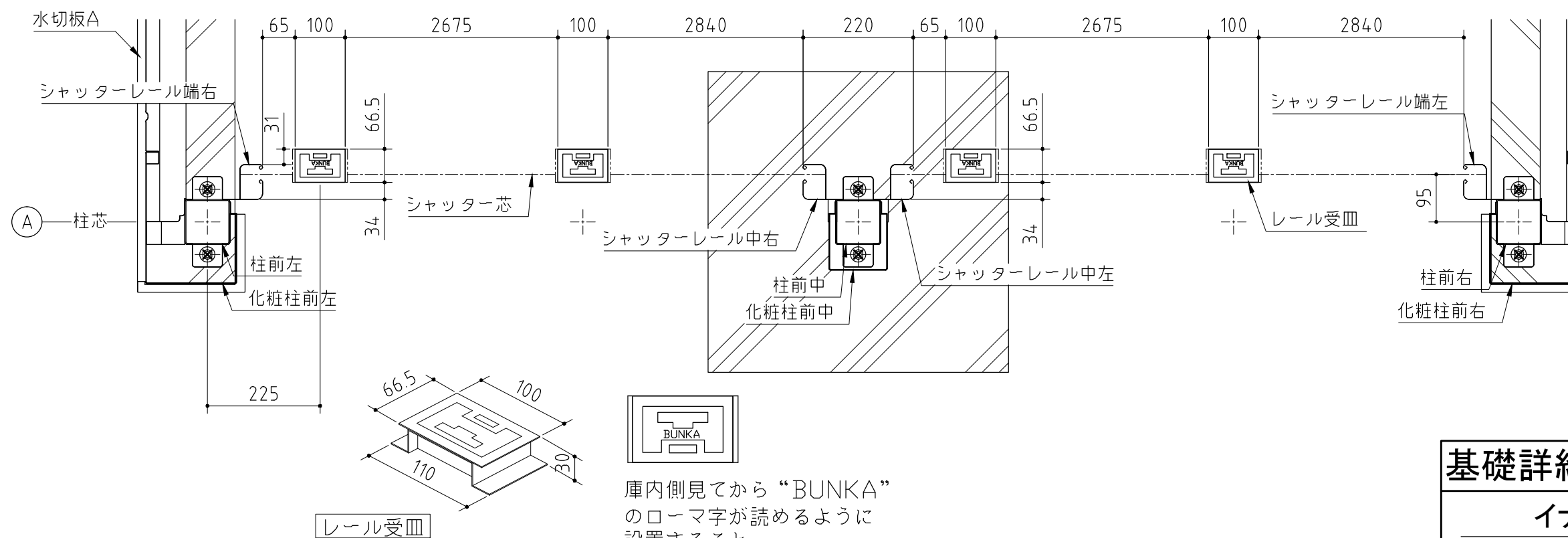
機種名 SG-386T・GPN-2

※寒冷地等は、地域の実情に合わせた基礎にしてください。

＜本体組立前に埋め込む場合＞

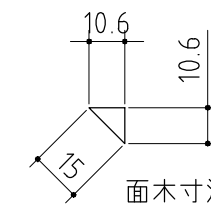


＜本体組立後に埋め込む場合＞

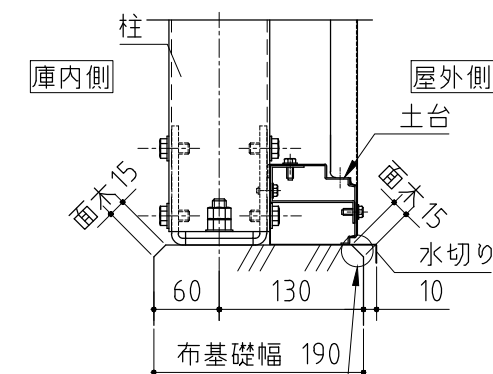


基礎コンクリート打に
面木を使用する場合

＜前提とする15mm面木＞

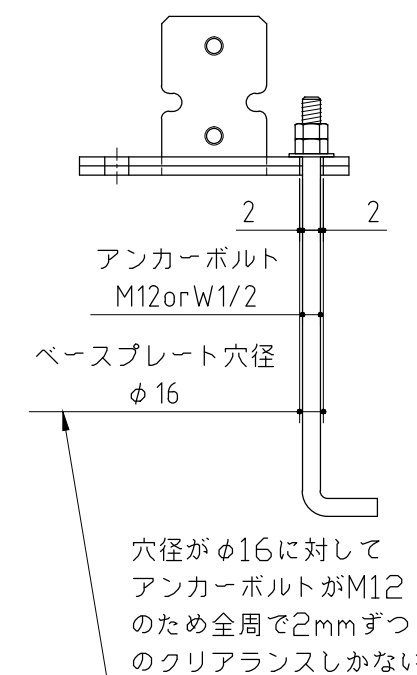


面木をつける場合は基礎幅を
190mmにしてください。



土台がギリギリの
寸法となります。

ベースプレートと
アンカーボルトの関係



基礎詳細図

＜縮尺＞ S=1/10

イナバ倉庫SG一般型 布基礎仕様