

※ a,b,cは屋根の出幅です。  
(a=78,b=271,c=134)

独立基礎  
本体組立前に基礎天  
より下200になるよう  
打設してください。

アンカーボ  
（24ヶ所）

⚠ 注意

アンカーボルトは布基礎芯ではありません。

×・・・アンカーボルト位置を示す。

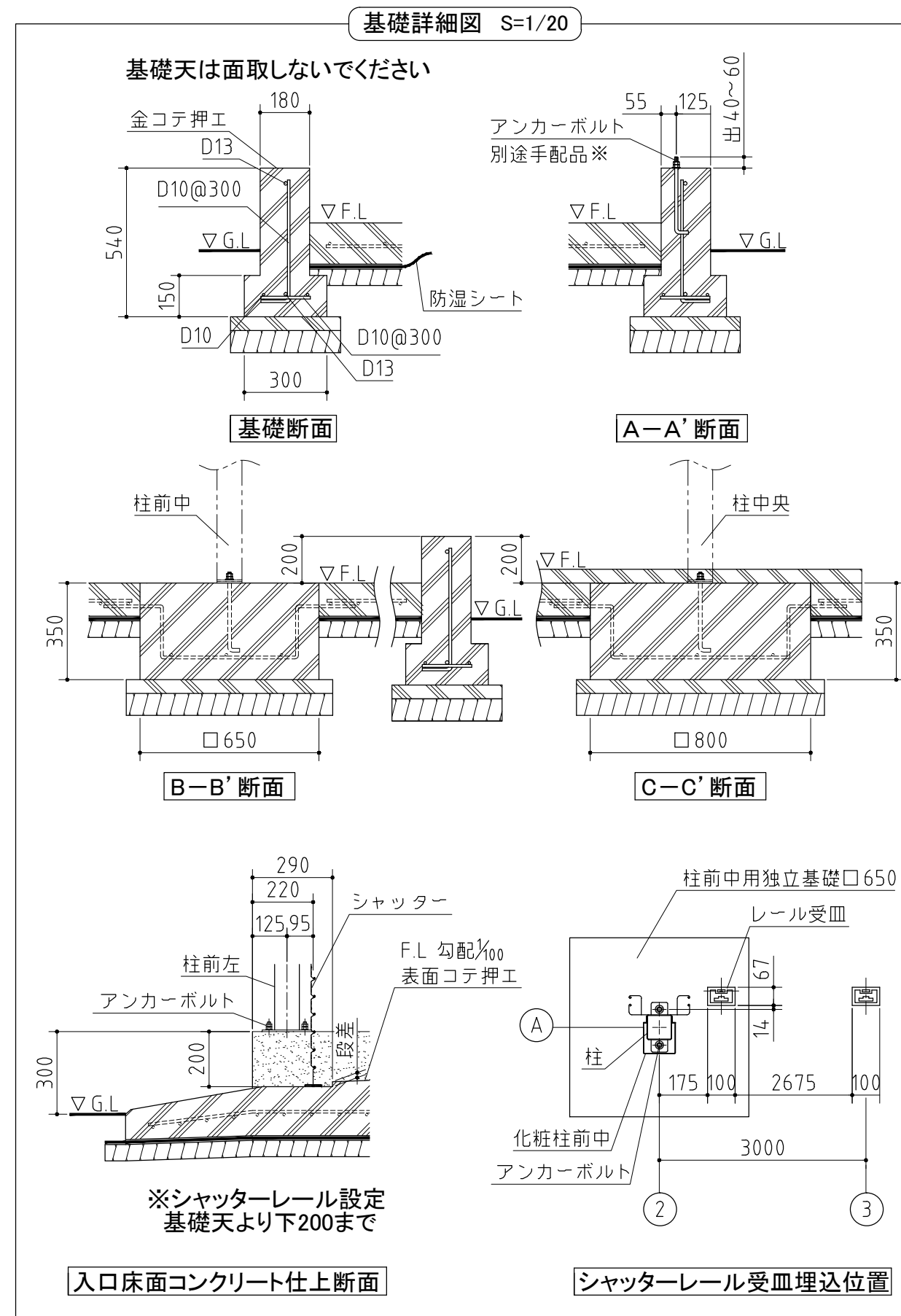
※アンカーボルのサイズについて

- ・ M12× 240～300

又は

- ・ W1/2× 240～300

W1/2を使用する場合は  
ボルト 1本につきワッシャー 1枚  
とナット 2個もご用意ください。



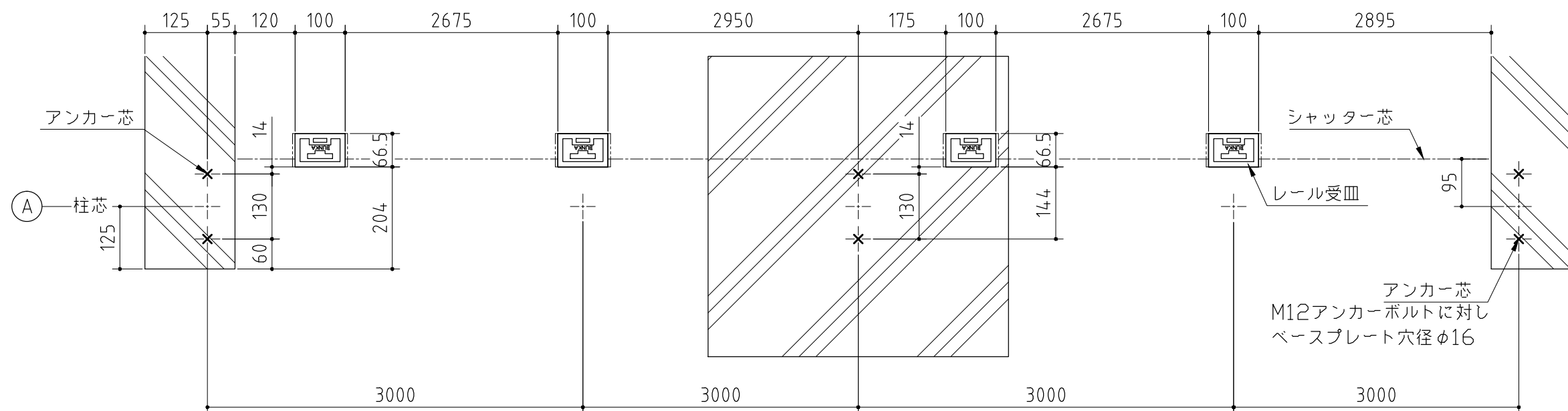
## 基礎図

＜縮尺＞ S=1/80  
～一般型～

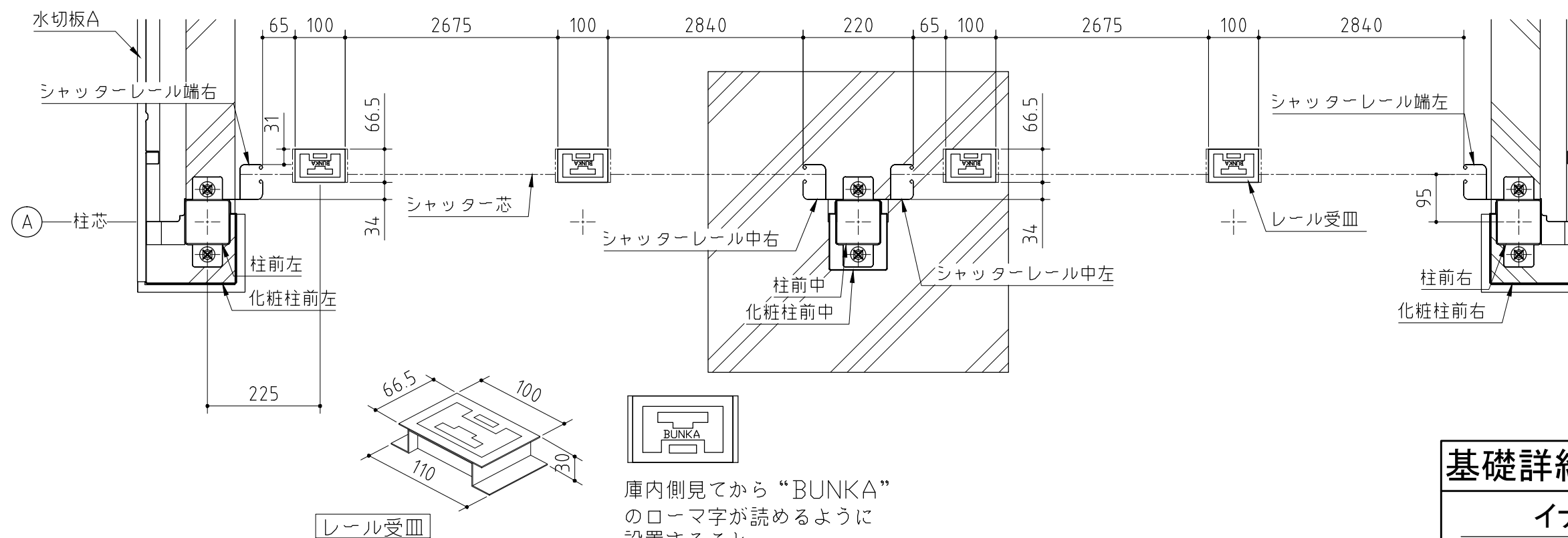
機種名 SG-378T・GPN-3(左単体仕様)

※寒冷地等は、地域の実情に合わせた基礎にしてください。

## ＜本体組立前に埋め込む場合＞

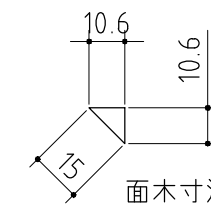


## ＜本体組立後に埋め込む場合＞

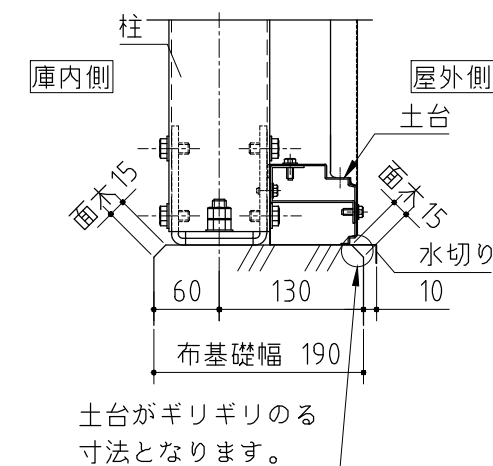


基礎コンクリート打に面木を使用する場合

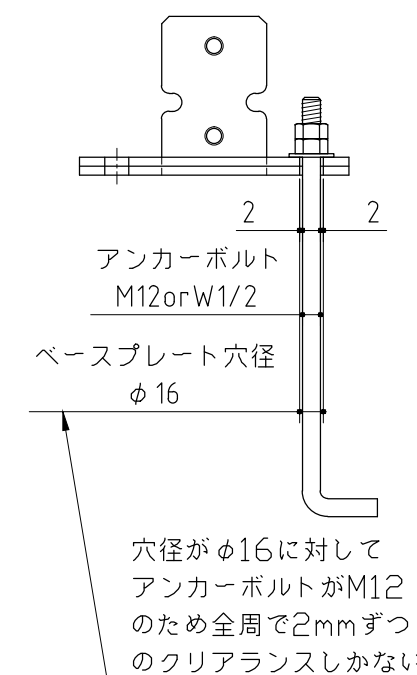
＜前提とする15mm面木＞



面木をつける場合は基礎幅を190mmにしてください。



ベースプレートとアンカーボルトの関係



基礎詳細図

＜縮尺＞ S=1/10

イナバ倉庫SG一般型 布基礎仕様